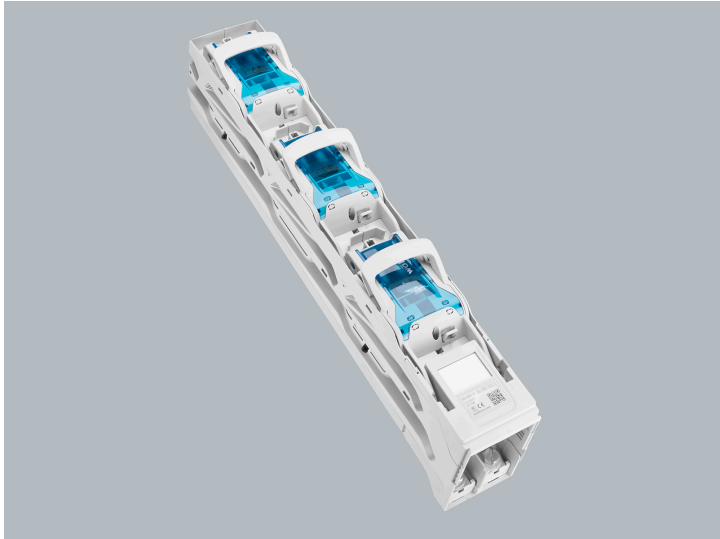


## NH-Sicherungs-Lasttrennleiste 400 A (33527)



Das Foto kann einen ähnlichen Artikel anzeigen.

### Beschreibung

Art.-Nr.: **33527**000A

QUADRON<sup>®</sup> 185Power

NH-Sicherungs-Lasttrennleiste 400 A

Größe 2, 1-polig schaltbar

V-Klemme 120 mm<sup>2</sup>

Klemmgehäuse Alu, Druckstück Messing

für Sammelschienen 30, 40, 60, 80, 100, 120 x 10

**in Kürze lieferbar**

### System

185Power

### Produktvorteile

Im Deckel sind selbstschließende Prüflöcher vorhanden.

Deckel im geschlossenen Zustand abschließbar.

**Produktgruppe** 12

**Untergruppe** 44

VE 1

EAN 4021267335274

ECLASS 6.1 27142108

ECLASS 7.1 27142108

ETIM 4.0 EC001046

ETIM 5.0 EC001046

## Zulassungen

### Standards

IEC 60947-1:2020

IEC 60947-3:2020 nur AC-Bemessungswerte

### Approbationen

IEC (CB), CCC



Typnummer: QU185-2

CCC Zertifikat: 2015010302769224

## Technische Daten

für Sicherungseinsätze Baugröße:

NH 2

Sicherungen nach Standard:

IEC / HD 60269-2

zul. Verlustleistung der verwendeten Sicherung:

34 W

Anforderung an Kontaktstücke:

Sicherungseinsätze mit versilberten Kontaktstücken empfohlen  
bei Sicherungseinsätzen mit vernickelten Kontaktstücken ist ein Reduktionsfaktor von 0,8 einzuhalten

### Angaben IEC

#### Standards

IEC 60947-1:2020

IEC 60947-3:2020 nur AC-Bemessungswerte

## Elektrische Werte IEC

Bemessungsstrom (IEC): 400 A

Bemessungsspannung (IEC) AC: 800 V

Bemessungsisolationsspannung  $U_i$  AC: 1000 V

Bemessungsstossspannung  $U_{imp}$ : 12 kV

Gebrauchskategorie AC (IEC 60947-3): AC-22B (800 V / 200 A)

AC-22B (690 V / 400 A)

AC-23B (400 V / 400 A)

Gebrauchskategorie DC (IEC 60947-3): DC-20B

max. Spannung zwischen den Sicherungen: 1000V

sichtbarer Hinweis notwendig: Nicht unter Last schalten.

Bed. Kurzschlussstrom mit Sicherungen (AC): 100 kA / 690 V (400 A)

120 kA / 400 V (400 A)

65 kA / 800 V (200A)

ermittelt mit Sicherungen der Betriebsklasse: gG

Verlustleistungsabgabe des Artikels:

Bei einer praxisüblichen Belastung von 80 % ergibt sich eine Leistungsabgabe von 38,4 W.

(Bei voller Belastung beträgt die Leistungsabgabe 60,0 W.)

## zusätzliche Daten IEC

Die nachfolgenden Werte sind durch Prüfungen unter bestimmten Bedingungen nachgewiesen. Für die konkrete Planung der Anlage sind die jeweiligen Bedingungen bei Wöhner zu erfragen.

Schalter-Sicherungs-Einheiten nach IEC 60947-3 dürfen nur über die Bemessungsbetriebsspannung hinaus betrieben werden, wenn ihr Einsatz als Sicherungs-Trennschalter ohne Lastschaltfunktion bis zur Bemessungsisolationsspannung erfolgt und sie entsprechend gekennzeichnet werden.

Besondere Betriebsbedingungen gemäß IEC / EN 61439-1 können zu Fehlauflösungen von Meldeschaltern oder Sicherungsüberwachungen führen. Die vorliegenden Betriebsbedingungen sind dementsprechend bei der Auswertung der Meldesignale zu berücksichtigen.

Schutzart IP20 frontseitig, im Anschlussbereich vom Einbau abhängig

## Mechanische Werte

B x H x T: 100 x 670 x 189  
Gewicht: 502,0 kg/100  
Poligkeit: 3-polig  
für Sammelschienen: 30, 40, 60, 80, 100, 120 x 10

Stromwandler in Gerät integrierbar: ja  
Stromwandler in Wandlermodul integrierbar: ja  
Schutzart frontseitig: IP20  
Schutzart im geöffneten Zustand: IP10

Befestigungsart:

auf gebohrter Sammelschiene anschraubbar, Durchmesser 13mm, bohrungslos mit Klemmbügel

Anschluss:

Schraubanschluss M12

## Klemmstellen

V-Klemme

Querschnitt min.: 25 mm<sup>2</sup>  
Querschnitt max.: 240 mm<sup>2</sup>  
re: 25 - 95 mm<sup>2</sup>  
rm: 25 - 150 mm<sup>2</sup>  
se: 35 - 240 mm<sup>2</sup>  
sm: 35 - 185 mm<sup>2</sup>

Für Aluminiumleiter geeignet.

bei der Verwendung von Aluminiumleitern Wartungshinweise beachten

## Anwendungshinweise

Für Aluminiumleiter geeignet.

bei der Verwendung von Aluminiumleitern Wartungshinweise beachten

Schalter-Sicherungs-Einheiten nach IEC 60947-3 dürfen nur über die Bemessungsbetriebsspannung hinaus betrieben werden, wenn ihr Einsatz als Sicherungs-Trennschalter ohne Lastschaltfunktion bis zur Bemessungsisolationsspannung erfolgt und sie entsprechend gekennzeichnet werden.

**Hinweise** Die Anschlussraumabdeckung 33733 wird für den Anschluss oben und bei der Verwendung von Kabelschuhen immer benötigt.

zul. Verlustleistung der verwendeten Sicherung: 34 W

Anforderung an Kontaktstücke: Sicherungseinsätze mit versilberten Kontaktstücken empfohlen  
bei Sicherungseinsätzen mit vernickelten Kontaktstücken ist ein Reduktionsfaktor von 0,8 einzuhalten

<https://pim.woehner.de/DE/DE/1000293086>