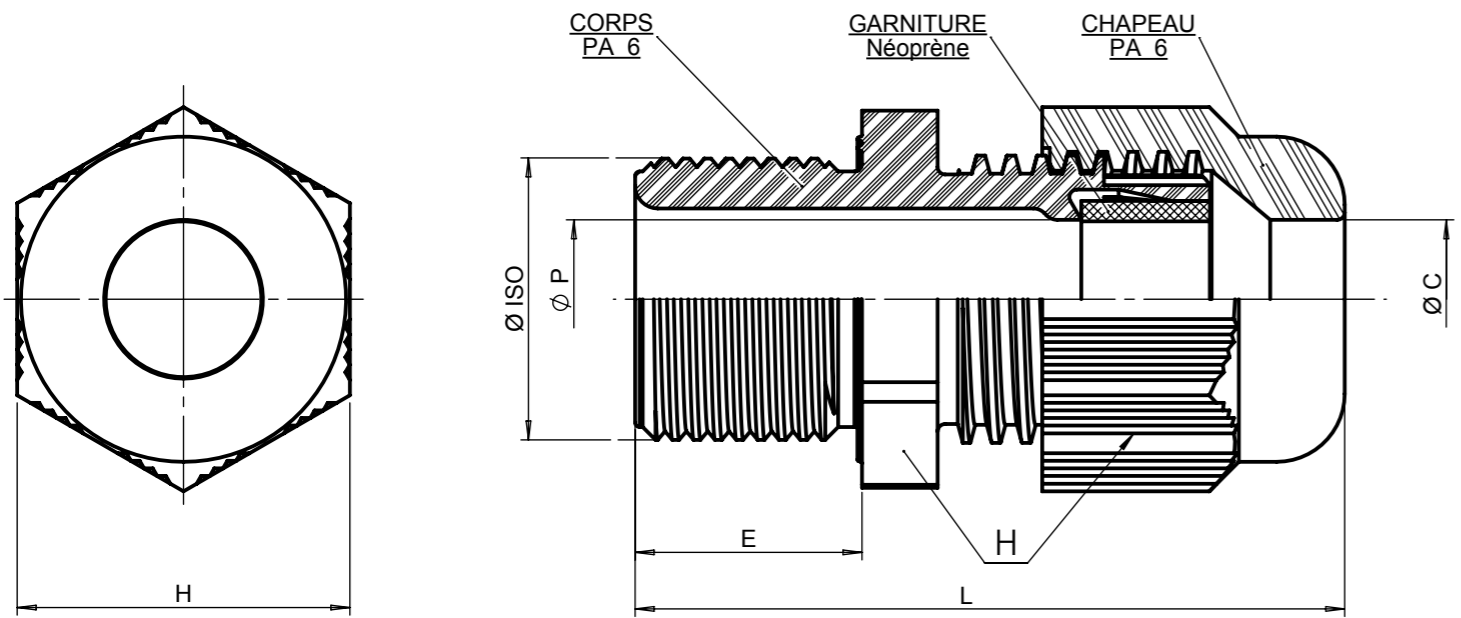
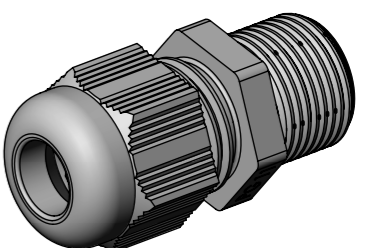


| Ø ISO | REFERENCES S.I.B. | | | | CAPACITE * mini / MAXI | H mm | E mm | L mm | Ø C mm | Ø P mm | Couples de serrage Nm | | | Poids Kg |
|----------------|-------------------|------------------|------------------|-------------------|---------------------------|---------|---------|---------|-----------|-----------|--------------------------|------|-------|-------------|
| | GRIS RAL 7001 | GRIS RAL 7035 | NOIR RAL 9005 | BLANC RAL 9010 | | | | | | | Ømin | Ømax | Corps | |
| M 12 | F 7031 209 | F 7031 200 | F 8031 200 | F 7631 200 | 2,5 / 6,5 | 15 | 15 | 39 | 6,7 | 6,8 | 0,5 | 0,6 | 2,0 | 0,003 |
| M 12 RED. | F 7031 249 | F 7031 240 | F 8031 240 | F 7631 240 | 1,5 / 05 | | | | | | 0,8 | 1,5 | 2,0 | 0,004 |
| M 16/09 | F 7031 659 | F 7031 650 | F 8031 650 | F 7631 650 | 2,5 / 08 | 19 | 15 | 42 | 8,5 | 8,7 | 1,5 | 1,5 | 2,5 | 0,008 |
| M 16/09 RED. | F 7031 669 | F 7031 660 | F 8031 660 | F 7631 660 | 1,5 / 06 | | | | | | 1,0 | 1,4 | 2,5 | 0,009 |
| M 16/11 | F 7031 609 | F 7031 600 | F 8031 600 | F 7631 600 | 3,5 / 10 | 22 | 15 | 44 | 10,5 | 10,5 | 4,0 | 2,5 | 2,5 | 0,008 |
| M 16/11 RED. | F 7031 649 | F 7031 640 | F 8031 640 | F 7631 640 | 02 / 07 | | | | | | 1,6 | 2,0 | 2,5 | 0,009 |
| M 20/13 | F 7032 059 | F 7032 050 | F 8032 050 | F 7632 050 | 07 / 12 | 24 | 15 | 45 | 12,5 | 12,5 | 2,5 | 2,5 | 6,0 | 0,012 |
| M 20/13 RED. | F 7032 069 | F 7032 060 | F 8032 060 | F 7632 060 | 03 / 09 | | | | | | 3,5 | 2,2 | 6,0 | 0,013 |
| M 20/16 | F 7032 009 | F 7032 000 | F 8032 000 | F 7632 000 | 8 / 14 | 27 | 15 | 48 | 14,5 | 14,5 | 2,7 | 2,3 | 6,0 | 0,013 |
| M 20/16 RED. | F 7032 049 | F 7032 040 | F 8032 040 | F 7632 040 | 05 / 12 | | | | | | 1,5 | 2,4 | 6,0 | 0,014 |
| M 25/16 | F 7032 559 | F 7032 550 | F 8032 550 | F 7632 550 | 8 / 14 | 27 | 15 | 50 | 14,5 | 14,5 | 1,6 | 1,7 | 10,0 | 0,015 |
| M 25/16 RED. | F 7032 569 | F 7032 560 | F 8032 560 | F 7632 560 | 05 / 12 | | | | | | 2,0 | 2,4 | 10,0 | 0,017 |
| M 25/21 | F 7032 509 | F 7032 500 | F 8032 500 | F 7632 500 | 9 / 18 | 33 | 15 | 53 | 18,5 | 18,5 | 3,8 | 4,8 | 10,0 | 0,022 |
| M 25/21 RED. | F 7032 549 | F 7032 540 | F 8032 540 | F 7632 540 | 07 / 16 | | | | | | 4,0 | 2,8 | 10,0 | 0,024 |
| M 32 | F 7033 209 | F 7033 200 | F 8033 200 | F 7633 200 | 14 / 25 | 42 | 15 | 57 | 25,5 | 25,5 | 5,5 | 6,0 | 14,0 | 0,036 |
| M 32 RED. | F 7033 249 | F 7033 240 | F 8033 240 | F 7633 240 | 11 / 21 | | | | | | 4,7 | 4,0 | 14,0 | 0,038 |
| M 40 | F 7034 009 | F 7034 000 | F 8034 000 | F 7634 000 | 18 / 32 | 53 | 16 | 68 | 32,5 | 32,5 | 10,0 | 6,5 | 15,0 | 0,063 |
| M 40 RED. | F 7034 049 | F 7034 040 | F 8034 040 | F 7634 040 | 13 / 24,5 | | | | | | 6,7 | 6,0 | 15,0 | 0,066 |
| M 50 | F 7035 009 | F 7035 000 | F 8035 000 | F 7635 000 | 24 / 38,5 | 60 | 16 | 71 | 39 | 39 | 7,5 | 10,0 | 24,0 | 0,082 |
| M 50 RED. | F 7035 049 | F 7035 040 | F 8035 040 | F 7635 040 | 17 / 31 | | | | | | 8,5 | 9,0 | 24,0 | 0,085 |
| M 63 | F 7036 309 | F 7036 300 | F 8036 300 | F 7636 300 | 35 / 48 | 70 | 16 | 72 | 48,5 | 48,5 | 7,0 | 16,0 | 29,0 | 0,093 |
| M 63 RED. | F 7036 349 | F 7036 340 | F 8036 340 | F 7636 340 | 26 / 39 | | | | | | 12,0 | 10,0 | 29,0 | 0,097 |

Indice de Protection
IP68

Température d'utilisation continue
- 40 / + 100° C

Suivant norme EN 62444

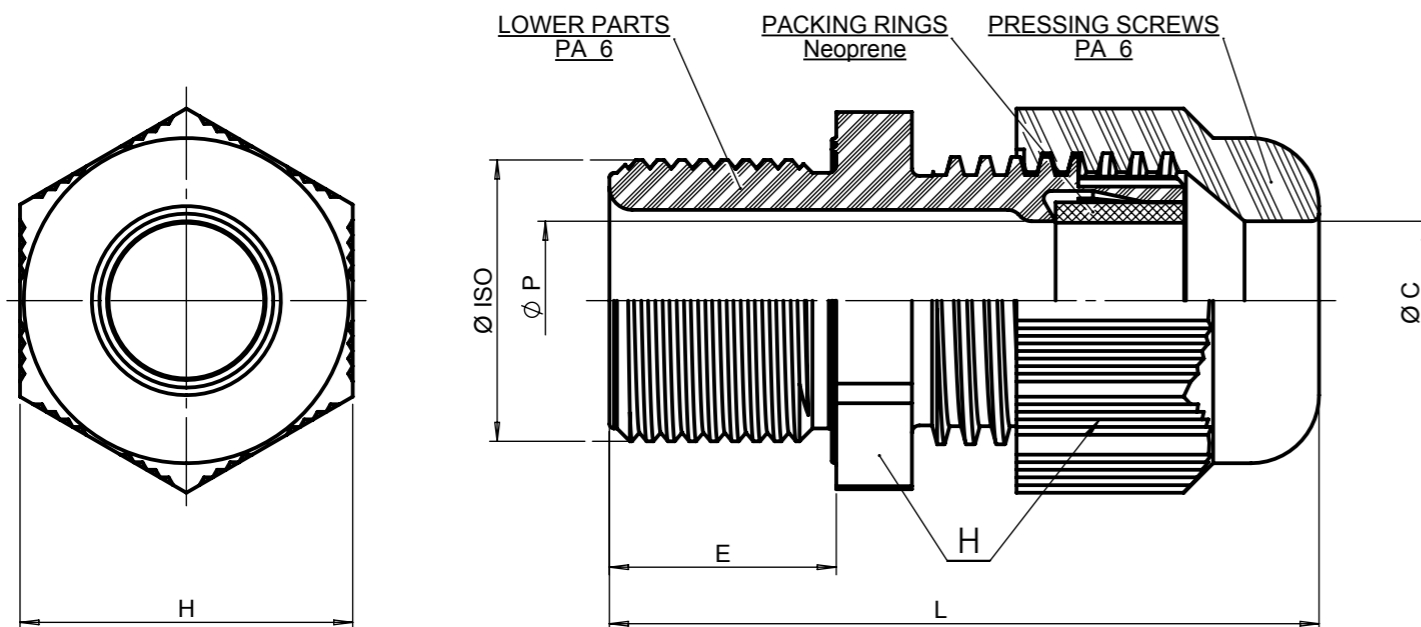
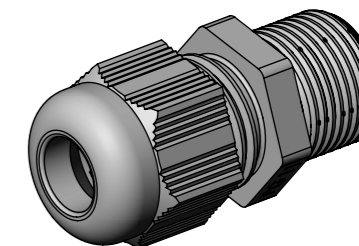


| | | | | | |
|------------------------------|--------------------------|---|-----------------|--|----------|
| J | CHANGEMENT ADMINISTRATIF | EAI | 09/06/20 | JMG | 09/06/20 |
| IND | MODIFICATIONS | NOM | DATE | VERIFIE | DATE |
| MATERIE : | | DIMENSIONS : | | ETAT FINAL : | |
| DESIGNATION : | | CODE : | | ECH : 1:2 | |
| TOLERANCE GENE : | | DESSINE PAR : DAUDY | DATE : 19/06/00 | VERIFIE PAR : | DATE : |
| N.F. EXCLUS INCLUS FIN MOYEN | | SIB Solutions Industry & Building | | Ce document est la propriété de SIB - ADR. Il ne peut être communiqué à des tiers sans son autorisation. | |
| | | SIBTEC ISO LONG Polyamide 6 Certifié SIB | | A3 | |
| RUGOSITE GENE : | | SUIVANT NORME : | | PLAN CLIENT N° : | |
| | | POIDS (g) : | | PLAN SIB N° : | |
| | | | | F 7030 000C | |
| | | | | IND J | |

| Ø ISO | GREY RAL 7001 | EDP. Art. Nr. | | | CLAMPING * RANGE mini / MAXI | H mm | E mm | L mm | Ø C mm | Ø P mm | Torques | | | Weight Kg |
|----------------|------------------|------------------|-------------------|-------------------|------------------------------------|---------|---------|---------|-----------|-----------|---------|------|------|--------------|
| | | GREY RAL 7035 | BLACK RAL 9005 | WHITE RAL 9010 | | | | | | | Ømin | Ømax | Body | |
| M 12 | F 7031 209 | F 7031 200 | F 8031 200 | F 7631 200 | 2,5 / 6,5 | 15 | 15 | 39 | 6,7 | 6,8 | 0,5 | 0,6 | 2,0 | 0,003 |
| M 12 RED. | F 7031 249 | F 7031 240 | F 8031 240 | F 7631 240 | 1,5 / 05 | | | | | | 0,8 | 1,5 | 2,0 | 0,004 |
| M 16/09 | F 7031 659 | F 7031 650 | F 8031 650 | F 7631 650 | 2,5 / 08 | 19 | 15 | 42 | 8,5 | 8,7 | 1,5 | 1,5 | 2,5 | 0,008 |
| M 16/09 RED. | F 7031 669 | F 7031 660 | F 8031 660 | F 7631 660 | 1,5 / 06 | | | | | | 1,0 | 1,4 | 2,5 | 0,009 |
| M 16/11 | F 7031 609 | F 7031 600 | F 8031 600 | F 7631 600 | 3,5 / 10 | 22 | 15 | 44 | 10,5 | 10,5 | 4,0 | 2,5 | 2,5 | 0,008 |
| M 16/11 RED. | F 7031 649 | F 7031 640 | F 8031 640 | F 7631 640 | 02 / 07 | | | | | | 1,6 | 2,0 | 2,5 | 0,009 |
| M 20/13 | F 7032 059 | F 7032 050 | F 8032 050 | F 7632 050 | 07 / 12 | 24 | 15 | 45 | 12,5 | 12,5 | 2,5 | 2,5 | 6,0 | 0,012 |
| M 20/13 RED. | F 7032 069 | F 7032 060 | F 8032 060 | F 7632 060 | 03 / 09 | | | | | | 3,5 | 2,2 | 6,0 | 0,013 |
| M 20/16 | F 7032 009 | F 7032 000 | F 8032 000 | F 7632 000 | 8 / 14 | 27 | 15 | 48 | 14,5 | 14,5 | 2,7 | 2,3 | 6,0 | 0,013 |
| M 20/16 RED. | F 7032 049 | F 7032 040 | F 8032 040 | F 7632 040 | 05 / 12 | | | | | | 1,5 | 2,4 | 6,0 | 0,014 |
| M 25/16 | F 7032 559 | F 7032 550 | F 8032 550 | F 7632 550 | 8 / 14 | 27 | 15 | 50 | 14,5 | 14,5 | 1,6 | 1,7 | 10,0 | 0,015 |
| M 25/16 RED. | F 7032 569 | F 7032 560 | F 8032 560 | F 7632 560 | 05 / 12 | | | | | | 2,0 | 2,4 | 10,0 | 0,017 |
| M 25/21 | F 7032 509 | F 7032 500 | F 8032 500 | F 7632 500 | 9 / 18 | 33 | 15 | 53 | 18,5 | 18,5 | 3,8 | 4,8 | 10,0 | 0,022 |
| M 25/21 RED. | F 7032 549 | F 7032 540 | F 8032 540 | F 7632 540 | 07 / 16 | | | | | | 4,0 | 2,8 | 10,0 | 0,024 |
| M 32 | F 7033 209 | F 7033 200 | F 8033 200 | F 7633 200 | 14 / 25 | 42 | 15 | 57 | 25,5 | 25,5 | 5,5 | 6,0 | 14,0 | 0,036 |
| M 32 RED. | F 7033 249 | F 7033 240 | F 8033 240 | F 7633 240 | 11 / 21 | | | | | | 4,7 | 4,0 | 14,0 | 0,038 |
| M 40 | F 7034 009 | F 7034 000 | F 8034 000 | F 7634 000 | 18 / 32 | 53 | 16 | 68 | 32,5 | 32,5 | 10,0 | 6,5 | 15,0 | 0,063 |
| M 40 RED. | F 7034 049 | F 7034 040 | F 8034 040 | F 7634 040 | 13 / 24,5 | | | | | | 6,7 | 6,0 | 15,0 | 0,066 |
| M 50 | F 7035 009 | F 7035 000 | F 8035 000 | F 7635 000 | 24 / 38,5 | 60 | 16 | 71 | 39 | 39 | 7,5 | 10,0 | 24,0 | 0,082 |
| M 50 RED. | F 7035 049 | F 7035 040 | F 8035 040 | F 7635 040 | 17 / 31 | | | | | | 8,5 | 9,0 | 24,0 | 0,085 |
| M 63 | F 7036 309 | F 7036 300 | F 8036 300 | F 7636 300 | 35 / 48 | 70 | 16 | 72 | 48,5 | 48,5 | 7,0 | 16,0 | 29,0 | 0,093 |
| M 63 RED. | F 7036 349 | F 7036 340 | F 8036 340 | F 7636 340 | 26 / 39 | | | | | | 12,0 | 10,0 | 29,0 | 0,097 |

Standard Sealing
IP68

Permanent temperature on application
- 40 / + 100° C
According to EN 62444



| | | | | | |
|---------------------------------|--|---|----------|--|----------|
| J Administrative changes | | EAI | 09/06/20 | JMG | 09/06/20 |
| IND MODIFICATIONS | | NOM | DATE | VERIFIE | DATE |
| MATIERE : / | | DIMENSIONS : / | | ETAT FINAL : / | |
| DESIGNATION : / | | CODE : / | | ECH : 1:2 | |
| TOLERANCE GENE : | | DESSINE PAR : DAUDY | | DATE : 19/06/00 | |
| VERIFIE PAR : | | DATE : 19/06/00 | | IND | |
| N.F. EXCLUS INCLUS FIN MOYEN | | SIB Solutions Industry & Building | | Ce document est la propriété de SIB - ADR. Il ne peut être communiqué à des tiers sans son autorisation. | |
| | | ISO SIB-TEC CG Polyamide - LG thread SIB Certified | | A3 | |
| RUGOSITE GENE : | | SUIVANT NORME : | | PLAN CLIENT N° : PLAN SIB N° : F 7030 000C | |
| | | POIDS (g) : | | J | |