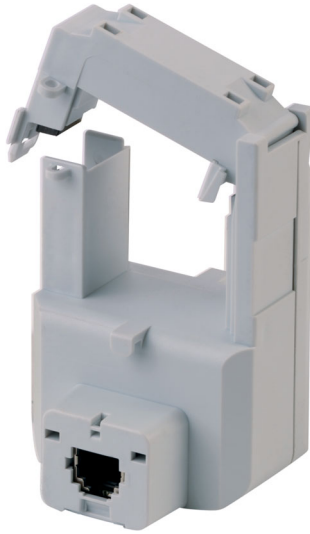


48290658

Teilbarer Stromwandler iTR-32 32mm 160-600A



Strong points

- Intelligente Sensoren
- Präzise
- VirtualMonitor-Technologie
- AutoCorrect Technologie

General characteristics

- Strombereich von 25 bis 600 A.
- Zur Verwendung mit den Leistungsüberwachungsgeräten DIRIS Digiware, DIRIS A-40, DIRIS B.
- PreciSense-Technologie: Präzise.
- Einfache Installation und Konfiguration.

Compliance with standards

- IEC 61557-12
- ISO 14025
- UL

Link to the reference

<https://www.socomec.de/de/reference/48290658>

Die teilbaren Stromwandler der Serie iTR ermöglichen die Strommessung einer elektrischen Anlage. In Verbindung mit den Leistungsüberwachungsgeräten DIRIS Digiware DIRIS A-40 und DIRIS B ermöglichen sie Messungen zwischen 25 und 600 A mit garantierter Genauigkeit. Die RJ12-Verbindung sorgt für schnelle Anschlüsse, und die integrierte Intelligenz vermeidet jegliche Konfigurationsfehler. Die Sensoren der iTR-Serie revolutionieren die Welt der Messungen und bieten Zugriff auf die Status-Überwachungstechnologie VirtualMonitor und die automatische Konfigurationsfunktion AutoCorrect.

Einstufung	
UNSPSC	83101808
ETIM-Klasse	EC002048
IGCC	6042
ETIM - Electrical characteristics	
Primärer Bemessungsstrom [A]	600
Sekundärer Bemessungsstrom [A]	0.1
Sekundäre Bemessungsscheinleistung [VA]	0.1
Genauigkeitsklasse	0.2S
Überstrombegrenzungsfaktor	FS 10
Geeicht	Yes
ETIM - Mechanical characteristics	
Mit Berührungsschutz	Yes
Höhe der Öffnung [mm]	32..32
Öffnungsbreite [mm]	32..32
Öffnungsdurchmesser [mm]	32
Schnappbefestigung	Yes
Mit Kupferschiene	Yes
Sekundärer Anschluss	Plug-in connection
ETIM - Technical features	
Ausführung	Attachable current transformer
Anzahl der Primäreingänge	1
Handel	
Validity starting date prod	2018-01-01
Ursprungsland	FR
Logistics	
GTIN/EAN	3596033020100
Customs number	8504312990
Price unit	PC
Gewicht der Verpackungseinheit	0.187
Länge der Verpackungseinheit	0.05
Breite der Verpackungseinheit	0.13
Tiefe der Verpackungseinheit	0.16
Normen	
Normenkonformität	IEC UL
Technische Eigenschaften	
Modell	iTR
Opening	32
Nennstrom	600
Sekundärer Bemessungsstrom	RJ12