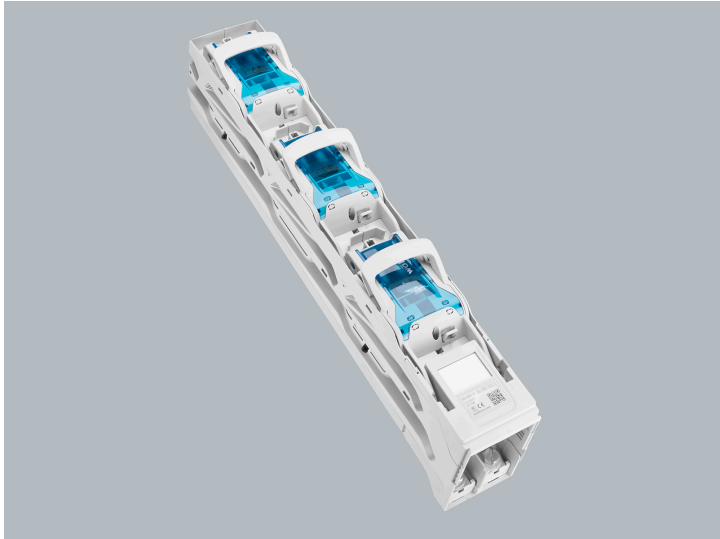


NH-Sicherungs-Lasttrennleiste 630 A (33528)



Das Foto kann einen ähnlichen Artikel anzeigen.

Beschreibung

Art.-Nr.: **33528**000A

QUADRON[®] 185Power

NH-Sicherungs-Lasttrennleiste 630 A

Größe 3, 1-polig schaltbar

V-Klemme 120 mm²

Klemmgehäuse Alu, Druckstück Messing

für Sammelschienen 30, 40, 60, 80, 100, 120 x 10

in Kürze lieferbar

System

185Power

Produktvorteile

Im Deckel sind selbstschließende Prüflöcher vorhanden.

Deckel im geschlossenen Zustand abschließbar.

Produktgruppe 12

Untergruppe 45

VE 1

EAN 4021267335281

ECLASS 6.1 27142108

ECLASS 7.1 27142108

ETIM 4.0 EC001046

ETIM 5.0 EC001046

Zulassungen

Standards

IEC 60947-1:2020

IEC 60947-3:2020 nur AC-Bemessungswerte

Approbationen

IEC (CB), CCC



Typnummer: QU185-3 V-Clamp

CCC Zertifikat: 2015010302773479

Technische Daten

für Sicherungseinsätze Baugröße:

NH 3

Sicherungen nach Standard:

IEC / HD 60269-2

zul. Verlustleistung der verwendeten Sicherung:

48 W

Anforderung an Kontaktstücke:

Sicherungseinsätze mit versilberten Kontaktstücken empfohlen
bei Sicherungseinsätzen mit vernickelten Kontaktstücken ist ein Reduktionsfaktor von 0,8 einzuhalten

Angaben IEC

Standards

IEC 60947-1:2020

IEC 60947-3:2020 nur AC-Bemessungswerte

Elektrische Werte IEC

Bemessungsstrom (IEC): 500 A

Bemessungsspannung (IEC) AC: 800 V

Bemessungsisolationsspannung U_i AC: 1000 V

Bemessungsstossspannung U_{imp} : 12 kV

Gebrauchskategorie AC (IEC 60947-3): AC-22B (800 V / 315 A)

AC-21B (690 V / 500 A)

AC-22B (500 V / 500 A)

AC-23B (400 V / 500 A)

Gebrauchskategorie DC (IEC 60947-3): DC-20B

max. Spannung zwischen den Sicherungen: 1000V

sichtbarer Hinweis notwendig: Nicht unter Last schalten.

Bed. Kurzschlussstrom mit Sicherungen (AC): 65 kA / 800 V (315 A)

80 kA / 690 V (630 A)

100 kA / 500 V (630 A)

ermittelt mit Sicherungen der Betriebsklasse: gG

Verlustleistungsabgabe des Artikels:

Bei einer praxisüblichen Belastung von 80 % ergibt sich eine Leistungsabgabe von 75,5 W.

(Bei voller Belastung beträgt die Leistungsabgabe 118,0 W.)

zusätzliche Daten IEC

Die nachfolgenden Werte sind durch Prüfungen unter bestimmten Bedingungen nachgewiesen. Für die konkrete Planung der Anlage sind die jeweiligen Bedingungen bei Wöhner zu erfragen.

Schalter-Sicherungs-Einheiten nach IEC 60947-3 dürfen nur über die Bemessungsbetriebsspannung hinaus betrieben werden, wenn ihr Einsatz als Sicherungs-Trennschalter ohne Lastschaltfunktion bis zur Bemessungsisolationsspannung erfolgt und sie entsprechend gekennzeichnet werden.

Schutzart IP20 frontseitig, im Anschlussbereich vom Einbau abhängig

Mechanische Werte

B x H x T: 100 x 670 x 189

Gewicht: 574,0 kg/100

Poligkeit: 3-polig

für Sammelschienen: 30, 40, 60, 80, 100, 120 x 10

Stromwandler in Gerät integrierbar:	ja
Stromwandler in Wandlermodul integrierbar:	ja
Schutzart frontseitig:	IP20
Schutzart im geöffneten Zustand:	IP10

Befestigungsart:

auf gebohrter Sammelschiene anschraubbar, Durchmesser 13mm, bohungslos mit Klemmbügel

Anschluss:

Schraubanschluss M12

Klemmstellen

V-Klemme

Querschnitt min.:	25 mm ²
Querschnitt max.:	240 mm ²
re:	25 - 95 mm ²
rm:	25 - 150 mm ²
se:	35 - 240 mm ²
sm:	35 - 185 mm ²

Für Aluminiumleiter geeignet.

bei der Verwendung von Aluminiumleitern Wartungshinweise beachten

Anwendungshinweise

Für Aluminiumleiter geeignet.

bei der Verwendung von Aluminiumleitern Wartungshinweise beachten

Schalter-Sicherungs-Einheiten nach IEC 60947-3 dürfen nur über die Bemessungsbetriebsspannung hinaus betrieben werden, wenn ihr Einsatz als Sicherungs-Trennschalter ohne Lastschaltfunktion bis zur Bemessungsisolationsspannung erfolgt und sie entsprechend gekennzeichnet werden.

Hinweise Die Anschlussraumabdeckung 33733 wird für den Anschluss oben und bei der Verwendung von Kabelschuhen immer benötigt.

zul. Verlustleistung der 48 W

verwendeten Sicherung:

Anforderung an Sicherungseinsätze mit versilberten Kontaktstücken empfohlen
Kontaktstücke: bei Sicherungseinsätzen mit vernickelten Kontaktstücken ist ein Reduktionsfaktor von 0,8 einzuhalten

<https://pim.woehner.de/DE/DE/1000293268>