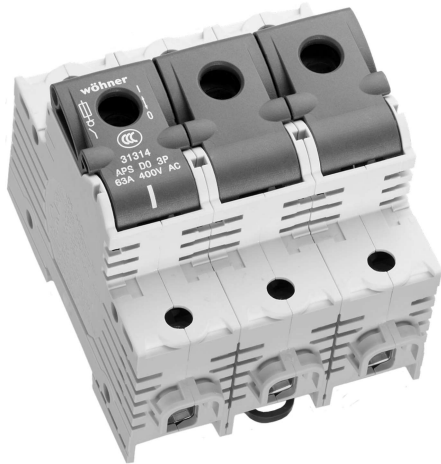


Lasttrennschalter für D0-Sicherungen bis 63 A (31314)



Das Foto kann einen ähnlichen Artikel anzeigen.

Beschreibung

Art.-Nr.: **31314**000A

SECUR[®] Panel

Lasttrennschalter für D0-Sicherungen bis 63 A

3P

bedienerunabhängiges Schalten

für DIN Tragschiene

System

Panel

Produktvorteile

Doppelfunktionsklemme

Einspeiserichtung beliebig

unverlierbarer Sicherungsträger

plombierbare Handhabe

Produktgruppe 03

Untergruppe 84

VE 1

EAN 4021267313142

Katalogseite 2020 : 6.4

ECLASS 6.1 27142110

ECLASS 7.1 27142110

ETIM 4.0 EC000277

ETIM 5.0 EC000277

Zulassungen

Standards

IEC 60947-1:2020

IEC 60947-3:2020 nur AC-Bemessungswerte

Approbationen

VDE , CCC , DNV GL , EAC



Typnummer: APS-D0

EAC Typ: D0

CCC Zertifikat: 2015010302770076

Technische Daten

für Sicherungseinsätze Baugröße:

D0

Sicherungen nach Standard:

IEC / HD 60269-3

zul. Verlustleistung der verwendeten Sicherung: 5,5 W

Angaben IEC

Standards

IEC 60947-1:2020

IEC 60947-3:2020 nur AC-Bemessungswerte

Elektrische Werte IEC

Bemessungsstrom (IEC): 63 A
Bemessungsspannung (IEC) AC: 400 V

Bemessungsspannung (IEC) DC: 130 V

Bemessungsisolationsspannung U_i AC: 500 V
Bemessungsisolationsspannung U_i DC: 250 V
Bemessungsstossspannung U_{imp} : 6 kV

Gebrauchskategorie AC (IEC 60947-3): AC-22B

Bed. Kurzschlussstrom mit Sicherungen (AC): 50 kA / 400 V
ermittelt mit Sicherungen der Betriebsklasse: gG

Verlustleistungsabgabe des Artikels:

Bei einer praxisüblichen Belastung von 80 % ergibt sich eine Leistungsabgabe von 5,0 W.
(Bei voller Belastung beträgt die Leistungsabgabe 7,8 W.)

zusätzliche Daten IEC

Die nachfolgenden Werte sind durch Prüfungen unter bestimmten Bedingungen nachgewiesen. Für die konkrete Planung der Anlage sind die jeweiligen Bedingungen bei Wöhner zu erfragen.

Schalter-Sicherungs-Einheiten nach IEC 60947-3 dürfen nur über die Bemessungsbetriebsspannung hinaus betrieben werden, wenn ihr Einsatz als Sicherungs-Trennschalter ohne Lastschaltfunktion bis zur Bemessungsisolationsspannung erfolgt und sie entsprechend gekennzeichnet werden.

für Sicherungseinsätze und Paßeinsätze nach DIN VDE 0636-3 IEC / HD 60269-3

Gebrauchskategorie nach VDE 0638 : AC22

Die Trennfunktion zwischen den zu- und abgangsseitigen Anschlüssen wird gemäß Produktnorm über das bestimmungsgemäße Öffnen vom Schaltmechanismus sichergestellt.

Mechanische Werte

B x H x T: 81 x 90 x 70
Gewicht: 42,0 kg/100
Poligkeit: 3-polig
Befestigung: für DIN Tragschiene

Schutzart frontseitig: IP20

Klemmstellen

Rahmenklemme

Antrieb:	PZ2
Abisolierung:	15 mm
Querschnitt min.:	1,5 mm ²
Querschnitt max.:	35 mm ²
Md min.:	2,5 Nm
Md max.:	3,0 Nm

Nicht geeignet für Aluminiumleiter !

Rahmenklemme :

1,5 - 35 mm² feindrätig, direkt geklemmt oder mit Aderendhülse
(feindrätig mit Aderendhülse eventuell nicht mit maximalen Querschnitt möglich)
1,5 - 10 mm² eindrätig
Md 2,5 - 3 Nm

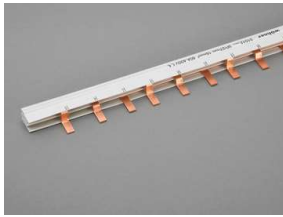
wenn beide Kammern der Rahmenklemme genutzt werden, können auch 2 Leiter angeschlossen werden

die größtmögliche Kombination ist 35 mm² + 16 mm²

Hinweise

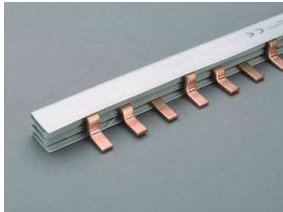
D02-Sicherungseinsätze mit versilberten Endkappen verwenden

Zubehör



31012000A

Kammschiene 3-polig, Steg, Teilung 27 mm
80 A, 1 m lang
16 mm²



31056000A

Kammschiene 3-polig, Steg, Teilung 27 mm
130 A, 1 m lang
35 mm²



31902000

D02-Reduziereinsatz für D01-Sicherungen 2 - 16 A