

SLK X

Miniaturisierte schraubenlose Leuchtenklemme.
Miniaturised screwless luminaire connector.

Lehre für Abisolierlänge
Gauge for wire stripping length

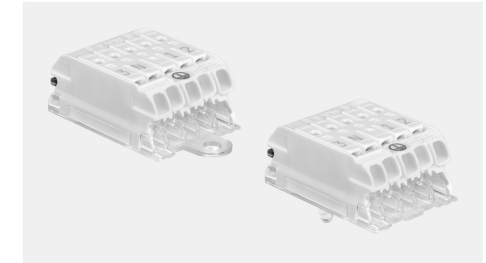
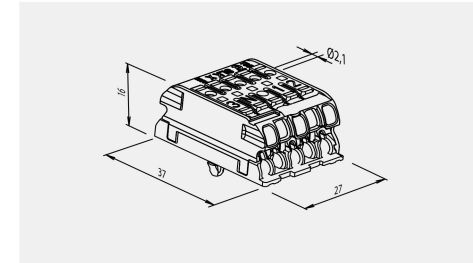
Prüföffnung Ø 2,1 ± mm
Test opening Ø 2.1 mm

Leichtes Lösen der oberen Leiter mittels Drücker
Easy detachment of upper wires with push-button

0,5 - 2,5 mm² (starre Leiter, starre mehrdrähtige Leiter, flexible Leiter)
0.5 - 2.5 mm² (rigid wires, rigid stranded wires, flexible wires)

0,5 - 2,5 mm² (starre Leiter)
1,5 - 2,5 mm² (starre mehrdrähtige Leiter)
0,5 - 2,5 mm² (rigid wires)
1,5 - 2,5 mm² (solid stranded wires)

Leiter lösbar mittels Lösestift und durch Drehen und Ziehen.
Detachment of wires with release pin and by twisting and pulling.



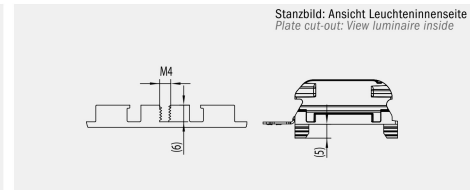
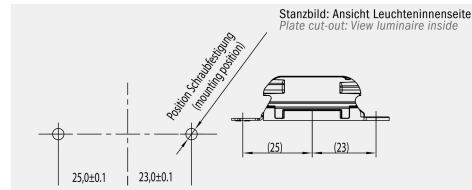
Technische Daten SLK X
IEC60998-1
450 V
24 A
Klemmbereich obere Anschlüsse 0,5 - 2,5 mm² starre Leiter, starre mehrdrähtige Leiter, flexible Leiter; Leiter lösbar mittels Schraubenzieher / Drücker
Klemmbereich untere Anschlüsse 0,5 - 2,5 mm² starre Leiter, 1,5 - 2,5 mm² starre mehrdrähtige Leiter; Leiter lösbar mittels Lösestift / Drehen & Ziehen
Abisolierlänge 9 - 10 mm
Max. Umgebungstemperatur T85
Material Gehäuse und Drücker Kontakteile Deckel

IEC Ratings
IEC60998-1
450 V
24 A
Clamping range upper terminals 0.5 - 2.5 mm² solid wires, rigid stranded wires, flexible wires; detachment of wire with screw driver / push button
Clamping range lower terminals 0.5 - 2.5 mm² solid wires, 1.5 - 2.5 mm² rigid stranded wires; detachment of wire with release pin / twist'n pull
Wire stripping length 9 - 10 mm
Max. ambient temperature T85
Material Terminal housing & push buttons PC white
Contact parts Tinned copper
Cover PC transparent

Befestigungs- und Erdungsvarianten | Fixing and earthing variants

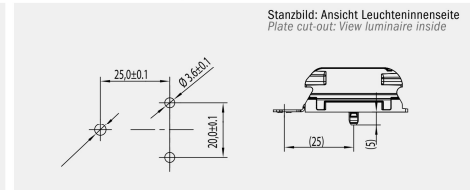
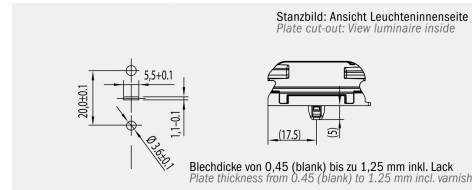
SLK X/5 OF Ohne Befestigungszapfen | Without fixing pins

SLK X/5 ALP Befestigungsfuß für Aluminiumprofile | Fixing pin for aluminium profile



SLK X/5 E_PIEC Steckerde | Push-in-Earth-Contact

SLK X/5 Befestigungszapfen | Fixing pins



SLK X	Polzahl Number of poles	E ..	OF	Bedruckung Printing	Art. Nummer Art. number	VPE / Stk. Packing / pcs.	Gewicht / Stk. in g Weight / pc. in g	Kart. Type Box type
SLK X	5	E-PIEC		3 N E 1 2	88168801	500	15,2	E
SLK X	5	E-SCHR		3 N E 1 2	88168802	500	15,8	E
SLK X	5	E-SCHR	OF	3 N E 1 2	88168804	500	15,7	E
SLK X	5		OF	3 N E 1 2	88168805	500	15,1	E
SLK X	5	E-PIEC		L N E DA+ DA-	88168806	500	15,2	E
SLK X	5	E-SCHR	OF	L N E DA+ DA-	88168807	500	15,7	E
SLK X	5	E-SCHR		L N E DA+ DA-	88168808	500	15,7	E
SLK X	5			3 N E 1 2	88168809	500	15	E
SLK X	5			L N E DA+ DA-	88168810	500	15	E
SLK X	5	E-SCHR	ALP	L N E DA+ DA-	88168811	500	15,7	E
SLK X	5		ALP	3 N E 1 2	88168812	500	15,7	E

Zubehör: Seite 55 - 59 | Accessories: Page 55 - 59
Weitere technische Daten ab Seite 95 | Further technical data from page 95 onwards

SLK X:
Alle Vorteile auf einen Blick

- Gleiches Lochbild wie SLK 5
- Kompakte Abmessungen
- Verschiedene Befestigungs- und Erdvarianten
- Passend für Zugentlastung SLK 7
- Auch als SKII Variante erhältlich

SLK X:
All advantages at a glance

- Same cutout as SLK 5
- Compact dimensions
- Different fixing and earthing variants
- Suitable for strain relief SLK 7
- Also available as SKII variant

Prüfzeichen | Approvals geplant | planned

Typenschlüssel		Code index	
SLK X	Schraubenlose Klemmleiste	SLK X	Screwless connector
E ..	Zusatzbezeichnung für Erdvariante	E ..	Additional code for earth-tag
OF	Ausführung ohne Befestigungsfuß	OF	Variation without fixing pin
ALP	Ausführung mit Befestigungsfuß für Aluminiumprofile	ALP	Version with fixing pin for aluminium profiles
leer	Ausführung mit Befestigungsfuß	empty	Version with fixing pin